



170021020372 (2017)国认监认字(022)号



中国认可  
国际互认  
检测  
TESTING  
CNAS L0472

# 检 验 报 告

No Zb2019M3319

认证委托人 泰州市泓源消防装备制造有限公司

产品型号名称 SQS100-1.6地上式消防水泵接合器

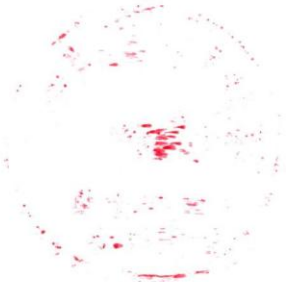
检 验 类 别 分型试验

国家消防装备质量监督检验中心



## 注 意 事 项

1. 报告无“检验检测专用章”无效。
2. 复制报告未重新加盖“检验检测专用章”无效。
3. 报告无编制、审核、批准人签章无效。
4. 报告涂改无效。
5. 对检验报告若有异议，应于收到报告之日起十五日内向检验单位提出，逾期不予受理。
6. 检验报告仅对受检样品负责。
7. 本机构共有4个试验场所，地址分别为：
  - A 上海市莘庄西环路391号
  - B 上海市奉贤区钜庭路66号
  - C 上海市金山区亭林西工业区康发路22号
  - D 浙江省嘉兴市南湖区凤桥镇新篁青龙路。



单位名称：国家消防装备质量监督检验中心  
地 址：中国上海市莘庄西环路391号  
电 话：86-21-54959866-6102  
86-21-54959907  
传 真：86-21-54959907  
邮政编码：201199  
网 址：<http://www.xfjy zx.com>  
电子邮件：[fireshnc@sh163.net](mailto:fireshnc@sh163.net)

Name: China National Fire Equipment  
Quality Supervision Centre  
Address: 391 Xi Huan Road, Xinzhuang  
Shanghai, P.R.China  
Telephone: 86-21-54959866-6102  
86-21-54959907  
Fax: 86-21-54959907  
Post Code: 201199  
Website: <http://www.xfjy zx.com>  
E-mail: [fireshnc@sh163.net](mailto:fireshnc@sh163.net)

# 国家消防装备质量监督检验中心 检 验 报 告

No : Zb2019M3319

共04页 第01页

产品名称	地上式消防水泵接合器	型 号	SQS100-1.6
认证委托人	泰州市泓源消防装备制造有限公司	检验类别	分型试验
生产者	泰州市泓源消防装备制造有限公司	生产日期	/
生产企业	泰州市泓源消防装备制造有限公司泉州分公司	抽 样 者	/
抽样基数	/	抽样地点	/
样品数量	2台	抽样日期	/
样品状态	完好	受理日期	2019年11月26日
检验依据	GB 3446-2013《消防水泵接合器》 CCCF-CPRZ-26: 2019《消防类产品认证实施规则 灭火设备产品 消防给水设备产品》		
检验项目	结构 法兰尺寸 密封性能 水压强度性能 消防接口 标志		
检 验 结 论	<p>检验结果：所检项目均符合标准的要求。</p> <p>检验结论：合格。</p> <div style="text-align: right; margin-top: 20px;">  <p>签发日期：2020年11月10日</p> </div>		
备 注	<p>本产品属于地上式消防水泵接合器SQS150-1.6认证单元的分型产品，主型产品型式试验报告编号为：Zb2019M3318。</p>		

批准：徐耀亮

审核：樊

编制：曹泉胜

# 国家消防装备质量监督检验中心 检 验 报 告

No : Zb2019M3319

共04页 第02页

认证委托人	泰州市泓源消防装备制造有限公司		
通讯地址	泰州市姜堰区华港镇溪东村		
联系电话	18121701666	传 真	/

产品照片



# 国家消防装备质量监督检验中心 检验报告

No : Zb2019M3319

共04页 第03页

## 一、产品铭牌内容

- |                |   |    |
|----------------|---|----|
| 1. 型号规格:       | SQS100-1.6                                |    |
| 2. 生产者和/或生产企业: | 泰州市泓源消防装备制造有限公司 /<br>泰州市泓源消防装备制造有限公司泉州分公司 | 禾源 |
| 3. 警告用语:       | /   |    |
| 4. 标志:         | /   |    |
| 5. 产品使用说明书:    | 有   |    |

## 二、产品特性描述

- |                |                                 |
|----------------|---------------------------------|
| 1. 止回功能（指定试验）: | 有                               |
| 2. 进水口接口型式和材质: | 进水口接口型式: KWS65<br>本体材质: ZCuZn38 |

## 三、产品关键件描述

- |                        |                      |
|------------------------|----------------------|
| 1. 安全阀型号规格:            | A21X-2.0 DN20        |
| 2. 安全阀生产企业:            | 锦阳消防科技有限公司           |
| 3. 止回功能装置（部件）<br>型号规格: | H41X-16 DN100        |
| 4. 止回功能装置（部件）<br>生产企业: | 泰州市泓源消防装备制造有限公司泉州分公司 |

一致性检查结论: 符合

## 检验结果汇总表

生产企业: 泰州市泓源消防装备制造有限公司泉州分公司

No: Zb2019M3319

产品型号: SQS100-1.6

共04页 第04页

序号	检验项目	标准要求	检验结果		
1	结构	应符合5.1的要求。	合格		
2	法兰尺寸	D(mm)	220±2.80	218.80	218.90
		D <sub>1</sub> (mm)	180±0.50	180.20	180.30
		d <sub>0</sub> (mm)	17.5 <sup>+0.43</sup> <sub>0</sub>	17.70	17.60
		n(个)	8	8	8
3	密封性能	连接部位	在公称压力水压下, 保压2min不应有渗漏现象。		合格
		截止阀	在公称压力水压下, 保压2min不应有渗漏现象。		合格
		止回阀	在公称压力水压下, 保压2min不应有渗漏现象。		合格
		安全阀	在公称压力水压下, 保压2min不应有渗漏现象。		合格
		排放余水阀	在公称压力水压下, 保压2min不应有渗漏现象。		合格
4	水压强度性能	在公称压力1.5倍的水压下, 所有铸件不应有渗漏现象及影响正常使用的损伤。		合格	
5	消防接口	应选用GB 12514.2-2006规定的KWS65型外螺纹固定接口。		KWS65	
6	标志	表面醒目处应清晰地铸出型号规格、商标或厂名等永久性标志。		合格	
以下空白。					



# 消防产品认证证书

CERTIFICATE FOR FIRE PRODUCT CERTIFICATION

证书编号: Z2020081811000398

认证委托人: 泰州市泓源消防装备制造有限公司

地 址: 江苏省泰州市姜堰区华港镇溪东村

生 产 者: 泰州市泓源消防装备制造有限公司

地 址: 江苏省泰州市姜堰区华港镇溪东村

生产企业: 泰州市泓源消防装备制造有限公司泉州分公司

地 址: 福建省泉州市南安市东田镇兰溪村226号

产品名称: 地上式消防水泵接合器

认证单元: SQS150-1.6

内含: SQS150-1.6(主型)

产品认证实施规则: CCCF-CPRZ-26: 2019

产品认证基本模式: 型式试验+初始工厂检查+获证后监督

产 品 标 准 : GB3446-2013

上述产品符合消防类产品认证实施规则CCCF-CPRZ-26: 2019的要求, 特发此证。

首次发证日期: 2020-05-11

发(换)证日期: 2020年05月11日 有效期至: 2025年05月10日

本证书的有效性需依靠通过证后监督获得保持, 本证书的相关信息可通过中国消防产品信息网 [www.cccf.com.cn](http://www.cccf.com.cn) 查询



扫码查验  
证书信息



中国认可  
产品  
PRODUCT  
CNAS C073-P



发证机构名称(盖章)

应急管理部消防产品合格评定中心

中国·北京市东城区永外西草新里甲 108 号 100077

<http://www.cccf.net.cn>



# 消防产品认证证书

CERTIFICATE FOR FIRE PRODUCT CERTIFICATION

证书编号: Z2020081811000398

认证委托人: 泰州市泓源消防装备制造有限公司

地址: 江苏省泰州市姜堰区华港镇溪东村

生产者: 泰州市泓源消防装备制造有限公司

地址: 江苏省泰州市姜堰区华港镇溪东村

生产企业: 泰州市泓源消防装备制造有限公司泉州分公司

地址: 福建省泉州市南安市东田镇兰溪村226号

产品名称: 地上式消防水泵接合器

认证单元: SQS150-1.6

内含: SQS150-1.6(主型)

产品认证实施规则: CCCF-CPRZ-26: 2019

产品认证基本模式: 型式试验+初始工厂检查+获证后监督

产品标准: GB3446-2013

上述产品符合消防类产品认证实施规则CCCF-CPRZ-26: 2019的要求, 特发此证。

首次发证日期: 2020-05-11

发(换)证日期: 2020年05月11日 有效期至: 2025年05月10日

本证书的有效性需依靠通过证后监督获得保持, 本证书的相关信息可通过中国消防产品信息网 [www.cccf.com.cn](http://www.cccf.com.cn) 查询



扫码查验  
证书信息



中国认可  
产品  
PRODUCT  
CNAS C073-P



名称(盖章)

应急管理部消防产品合格评定中心

中国·北京市东城区永外西革新里甲108号 100077

<http://www.cccf.net.cn>





中国认可  
国际互认  
检测  
TESTING  
CNAS L0472

170021020372 (2017)国认监认字(022)号

# 检 验 报 告

No Zb2019M3319

认证委托人 泰州市泓源消防装备制造有限公司  
 产品型号名称 SQS100-1.6地上式消防水泵接合器  
 检 验 类 别 分型试验



国家消防装备质量监督检验中心

